

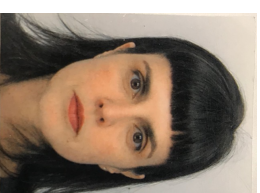
Liste Circeft'Doc

Élections des représentants des doctorant.es du laboratoire CIRCEFT - Vendredi 2 octobre 2020



Céline Camusson
(titulaire)

Doctorante en 3^{ème} année
Axe ESCOL
Éducation, scolarisation
Contrat doctoral CIFRE



Élisa Colay
(titulaire)

Doctorante en 3^{ème} année
Axe CLEF
Clinique de l'Éducation et de la Formation
PRAG à l'INSPÉ de Créteil



Axel Bouard
(suppléant)

Doctorant en 1^{ère} année
Axe ESCOL
Éducation, scolarisation
Contrat doctoral (université Paris 8)



Valentin Duchemin
(suppléant)

Doctorant en 3^{ème} année
Axe HEDUC
Histoire des Éducatons
ATER à l'Université de Caen

Liste Circeft' Doc

Élections des représentants des doctorant.es du laboratoire CIRCEFT - Vendredi 2 octobre 2020

1. Représenter et informer les doctorant.es
2. Faciliter les liens entre les différents axes du CIRCEFT
3. Assurer des liens avec l'École Doctorale

Fonctionnement du laboratoire

- Le Conseil du CIRCEFT, instance décisionnelle du laboratoire se réunissant au moins trois fois par an, est composé de 11 membres qui y ont droit de vote, dont deux doctorant.es (titulaires ou suppléant.es).
- Tous les doctorant.es peuvent assister à l'Assemblée Générale du laboratoire, instance de proposition et de discussion qui se réunit une fois par an.

1. Représenter et informer les doctorant.es

Notre premier engagement est **d'informer régulièrement toutes les doctorant.es du Circeft** des enjeux débattus et des décisions prises en conseil via des compte-rendus réguliers.

Pour renforcer la place des doctorant.es dans la vie scientifique et administrative du laboratoire, **nous consulterons les doctorant.es pour faire remonter leurs questionnements et leurs intérêts.**

Nous veillerons à ce que le maximum de doctorant.es soient inscrits sur la liste de diffusion « Doctorant.es Circeft » déjà existante en se tenant au courant des nouvelles inscriptions auprès des responsables des différents axes composant le laboratoire.

Nous favoriserons l'accueil et l'information des nouveaux et nouvelles doctorant.es en diffusant le livret d'accueil dans lequel les informations principales seront communiquées et actualisées (listes de diffusion, fonctionnement et organisation du labo et des doctorants, séminaires et sources d'informations, représentants, questions diverses...).

2. Faciliter les liens entre les différents axes du CIRCEFT

À l'instar du séminaire « Rapport au(x) savoir(s) » organisé en 2016-2017 à l'initiative de deux doctorant.es élu.es, nous pensons que les doctorant.es peuvent et doivent participer à la vie scientifique du laboratoire. Pour cela, il faut avant toute chose se rencontrer et échanger sur nos objets d'étude. Étant inscrit.es en thèse dans les trois axes du laboratoire, nous souhaitons favoriser des temps d'échanges formels et informels entre doctorant.es pour identifier de potentielles problématiques communes.

3. Assurer des liens avec l'École Doctorale (ED Pratiques et Théories du Sens) :

Pour faciliter la circulation des informations administratives et scientifiques en provenance de l'ED, nous prendrons contact avec les représentant.es des doctorant.es de l'ED et nous relayerons les messages de l'ED. Nous porterons également au sein de l'ED les thématiques et les approches du CIRCEFT, notamment pour l'organisation des séminaires de formation et des journées d'étude organisées par l'ED.